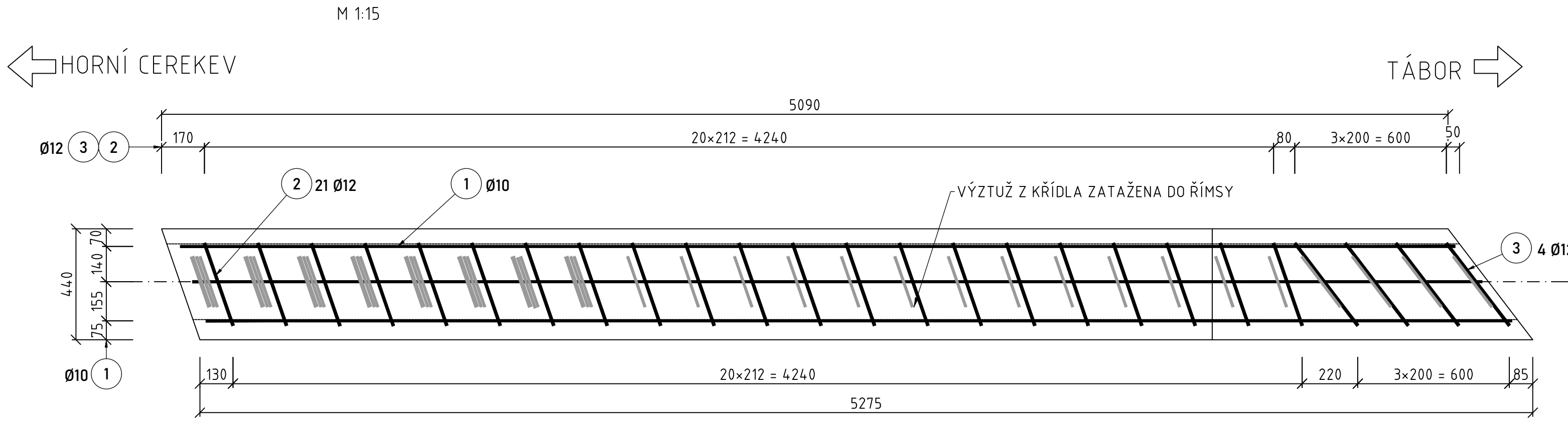
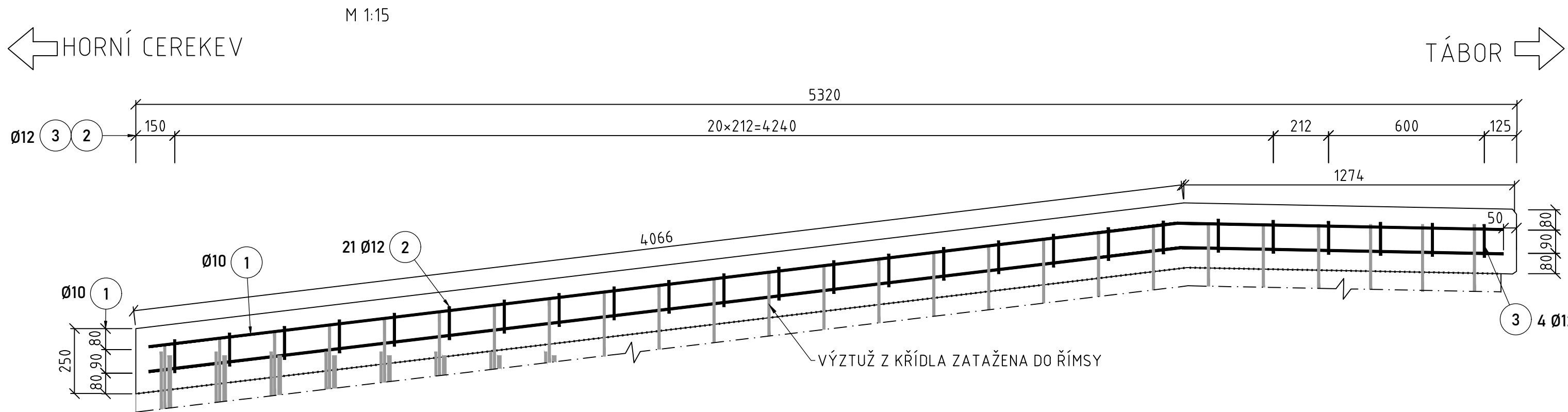


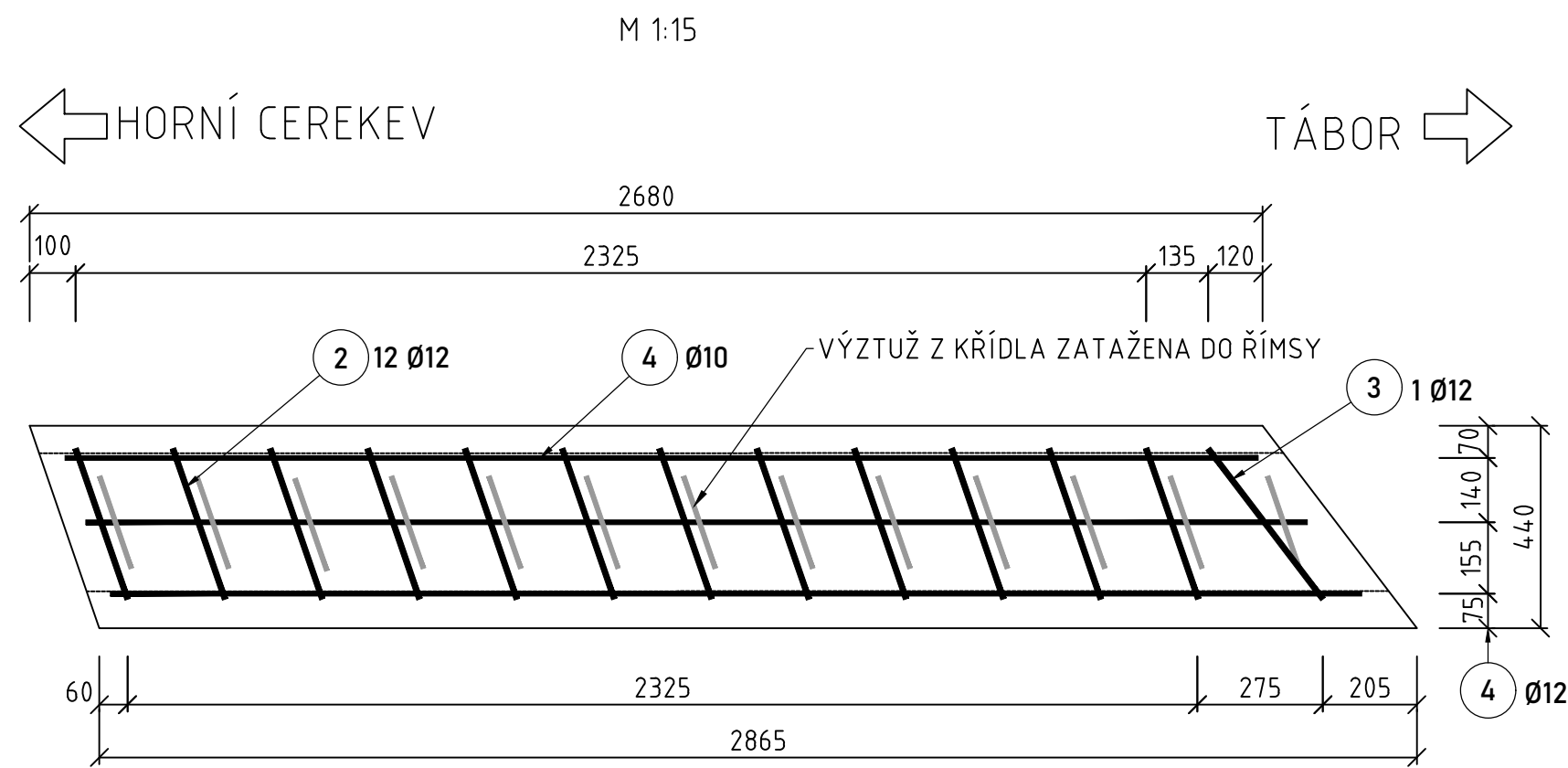
PŮDORYS - PRAVÁ ŘÍMSA OP1, LEVÁ ŘÍMSA OP2



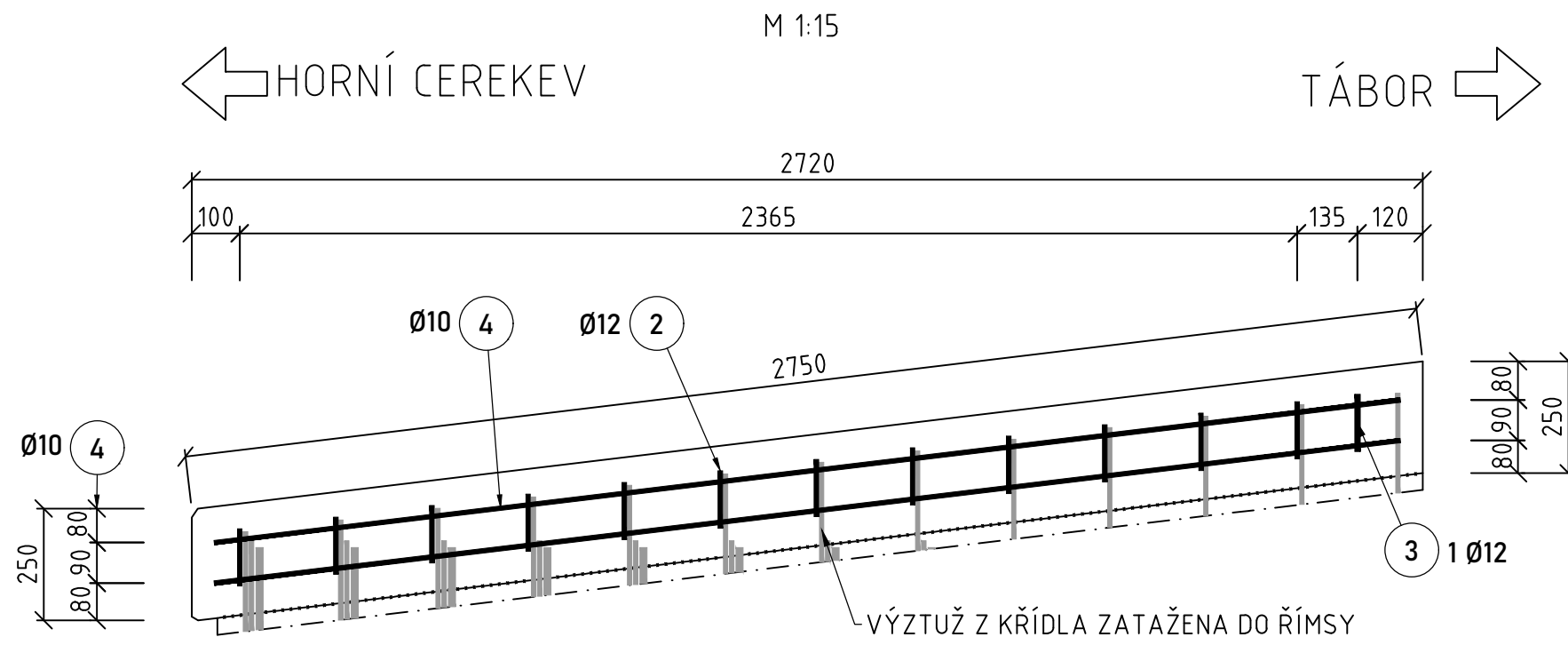
POHLED - PRAVÁ ŘÍMSA OP1, LEVÁ ŘÍMSA OP2



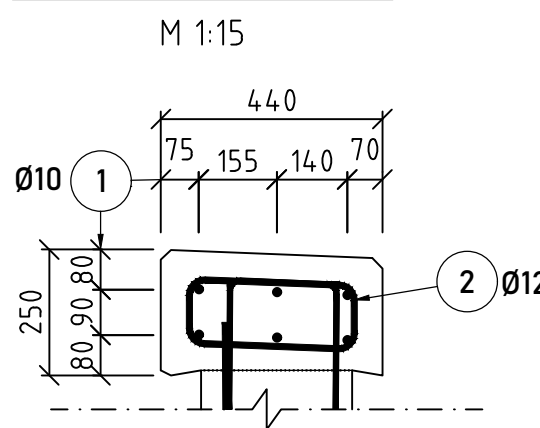
PŮDORYS - LEVÁ ŘÍMSA OP1, PRAVÁ ŘÍMSA OP2



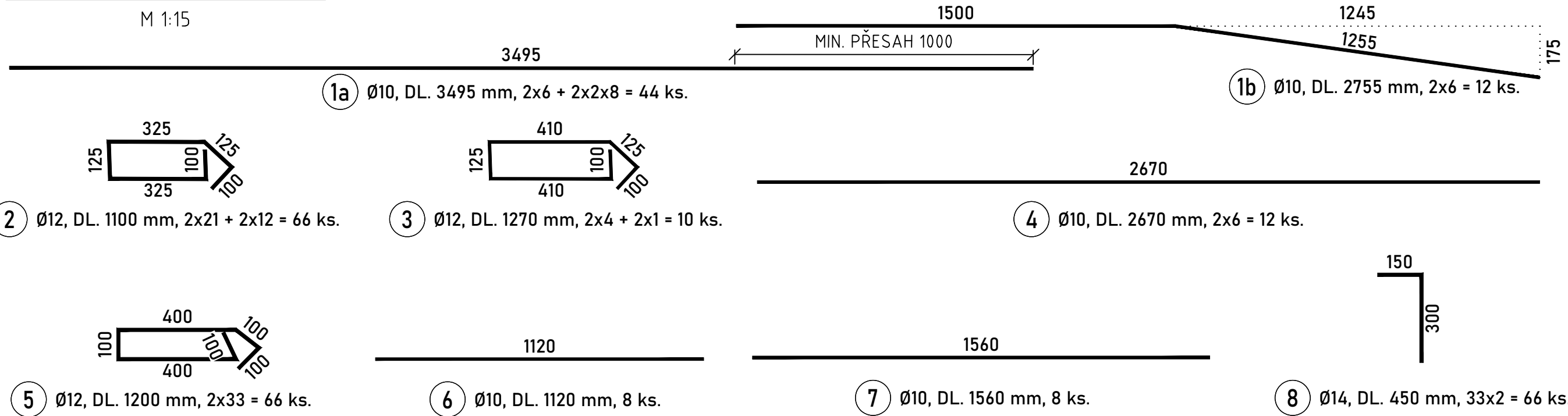
POHLED - LEVÁ ŘÍMSA OP1, PRAVÁ ŘÍMSA OP2



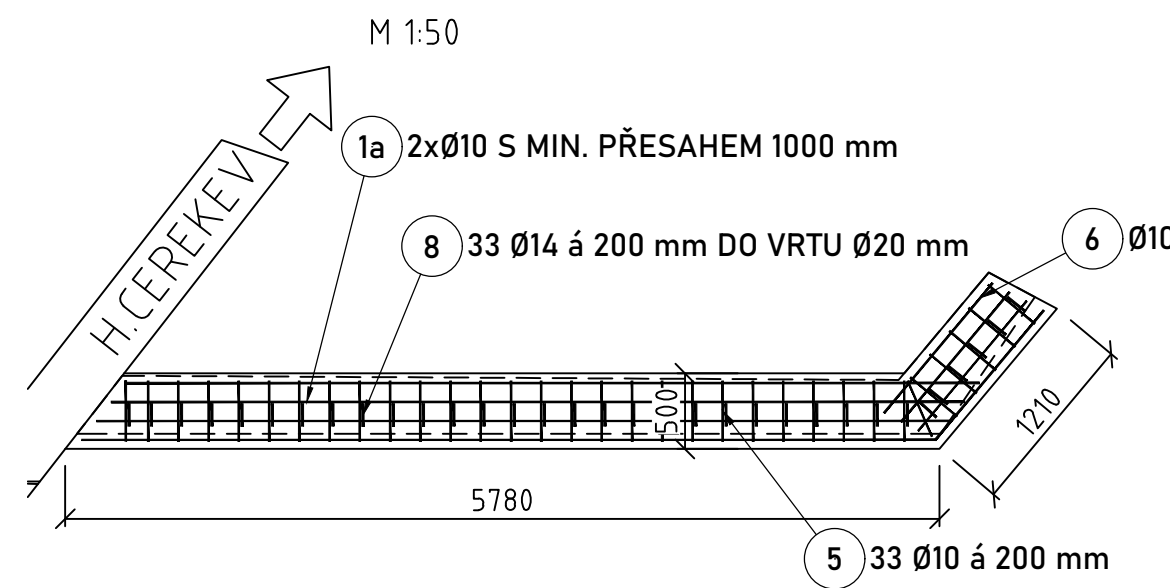
PŘÍČNÝ ŘEZ



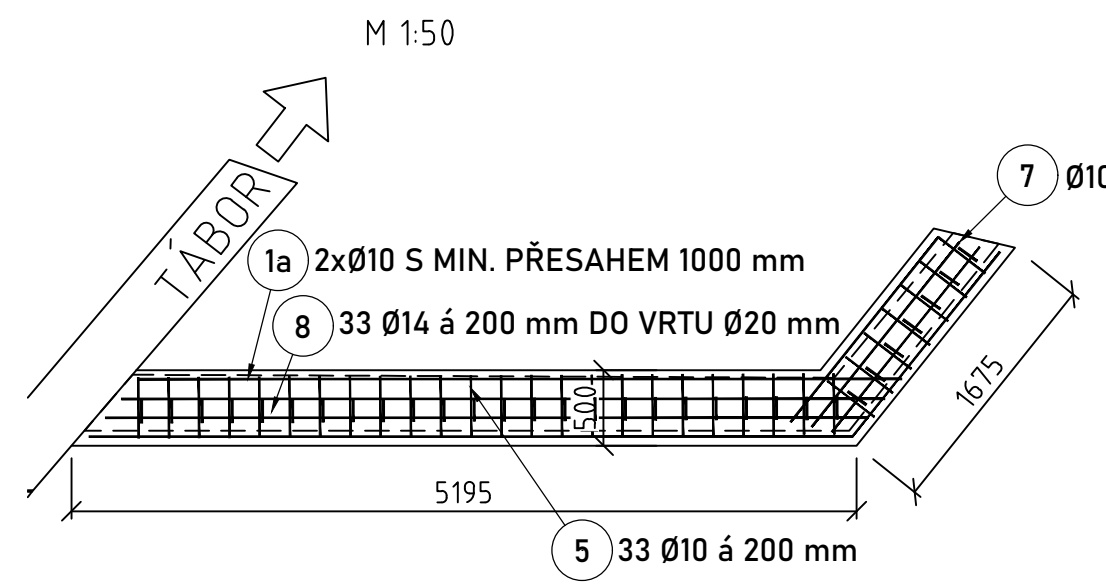
VÝTAH VÝZTUŽE



PŮDORYS ŘÍMS KŘÍDEL

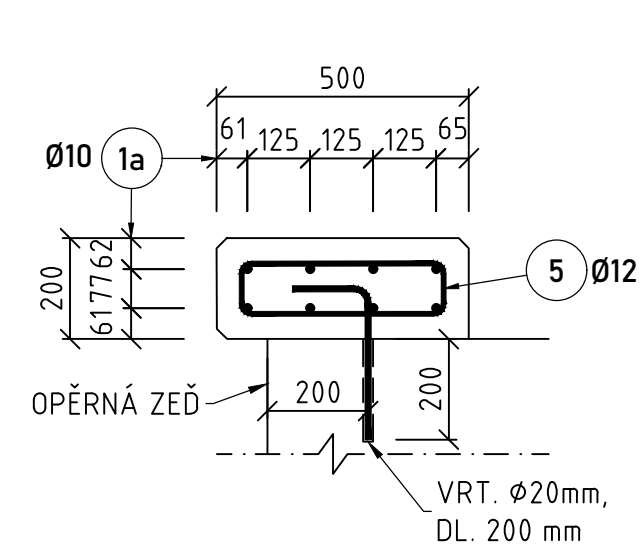


PŮDORYS ŘÍMS KŘÍDEL



PŘÍČNÝ ŘEZ

ŘÍMSA NA KŘÍDLĚ



POZNÁMKY

- VŠECHNA VÝZTUŽ BUDE VÁZANÁ
- NEJ-LI UVEDENO JINAK, PROVEDE SE ZKOSENÍ BETONOVÝCH HRAN LIŠTOU 20x20 mm
- ROZMĚRY VÝZTUŽE JSOU UVEDENY V OSE PRUTU
- JMENOVITÉ KRYTÍ VÝZTUŽE 50 mm
- MINIMÁLNÍ KRYTÍ VÝZTUŽE 40 mm
- PROTIKOROZNÍ OCHRANA BETONÁŘSKÉ VÝZTUŽE SE PROVEDE POMOCÍ EPOXIDOVÉHO NÁTĚRU MINIMÁLNÍ TLOUŠTKY 80 µm VE VZDÁLENOSTI MINIMÁLNĚ 50 mm OD SPÁRY NA OBĚ STRANY
- ŘÍMSY JSOU ANTIMETRICKY SOUMĚRNÉ
- VÝKAZ VÝZTUŽE JE PRO VŠECHNY ŘÍMSY NA KŘÍDLECH

BETON

C 30/37 - XD1, XC3 - CI 0,4 - D_{max} 22 - S4

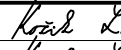

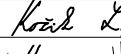

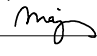
OCEL

BETONÁŘSKÁ VÝZTUŽ B 500B

VÝKAZ VÝZTUŽE

OZN.	s [mm]	DĚLKA 1 ks [mm]	POČET [ks]	DĚLKA [m]		
				B500 B		
				s 10	s 12	s 14
1a	10	3 495	44	153,78		
1b	10	2 755	12	33,06		
2	12	1 100	66		72,60	
3	12	1 270	10		12,70	
4	10	10	12	0,12		
5	12	1 200	66		79,20	
6	10	1 120	8	8,96		
7	10	1 560	8	12,48		
8	14	450	66			29,70
				208,40	164,50	29,70
HMOTNOST DLE s bm [kg/m]				0,617	0,888	1,208
HMOTNOST DLE s CELKEM [kg]				128,5	146,0	35,9
HMOTNOST CELKEM [kg]				341,4		

Souřadnicový systém: S-JTSK
Výškový systém: Bpv

OZNAČENÍ	PODOBNOSTI		DATUM	PODPIS
TABULKA ZMĚN				
TÚ 1851 Horní Cerekev (mimo) - Tábor (mimo) DÚ 04 Dobrá Voda u Pelhřimova - Pelhřimov				
Zodp. projektant zakázky:	Ing. Libor Kožík		Zhotovitel PD:  F-PROJEKT-DOPRAVNÍ STAVBY s.r.o. Janáčkova 4642/5d 79601 Prostějov	
Zodp. projektant:	Ing. Libor Kožík			
Výpracoval:	Bc. Dvořák, Ing. Lezová			
Kontroloval:	Ing. Martin Major			
Kraj: Vysočina	K.ú.: Zajičkov			
Objednatel: Správa železnic, s.ú., OŘ Brno, Kounicova 26, 611 43 Brno			<div>Datum: 09/2022</div> <div>Stupeň: PDPS</div> <div>Číslo zakázky: 09-9163</div> <div>Měřítko: 1:15</div> <div>Část PD:</div> <div>Číslo přílohy:</div>	
Stavba:				
Oprava mostu v km 11,984 na trati Horní Cerekev - Tábor				
SO 1851-20-03			D.2.1.4	
Název části PD:			12	
TVAR A VÝZTUŽ ŘÍMS				